

\* 설치 전 고객의 안전과 올바른 사용을 위하여 본 제품의 사용 설명서를 필히 읽으시고 사용하십시오.

## 오토 라이팅 (재실 감지기) 사용설명서

Rev 2.0



### 모델명

- PS-12A (전압 출력형)
- PS-16A (전압 출력형)
- PS-16C (접점 출력형)



**경고:** 특히 인명 또는 재산상의 피해가 예상되는 곳에는 절대로 사용하지 마십시오.

- 홈페이지([www.hsa2000.co.kr](http://www.hsa2000.co.kr)) 또는 한승계기를 검색하시면 **동영상 설명서**를 보실 수 있습니다.



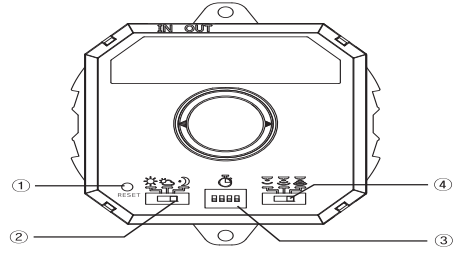
**HANSEUNG**



동영상 설명서

- 1 -

## 1. 명칭 및 기능



- ① 초기화 버튼 : 오동작시 제품의 재 시작
- ② 조도 설정 :
  - ☆ (주) 주야 구분 없이 사람이 감지되면 점등.
  - ☾ (명) 흐린 날 (60lux 이하)에 사람이 감지되면 점등.
  - ☽ (야) 야간 (10lux 이하)에 사람이 감지되면 점등.
- ③ 시간 설정 - 점등시간 설정(10초~240분)
- ④ 감도 설정 :
  - ☞ (강) 센서의 민감도를 강하게 설정
  - ☞ (중) 센서의 민감도를 중간으로 설정
  - ☞ (약) 센서의 민감도를 약하게 설정

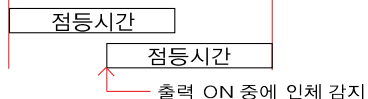
- 2 -

## 2. 시간 설정 단위, 점등 시간

### 2-1) 시간 설정 단위

시간 설정 단위		ON 1 2 3 4
1초 (테스트 모드)	20분	1 2 3 4
10초	30분	1 2 3 4
30초	40분	1 2 3 4
1분	60분	1 2 3 4
3분	90분	1 2 3 4
5분	120분	1 2 3 4
10분	180분	1 2 3 4
15분	240분	1 2 3 4

### 2-2) 점등 시간

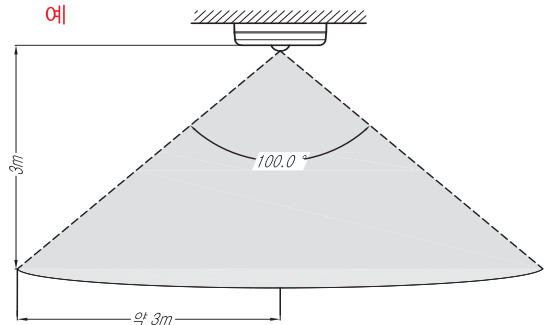


\* 점등시간 안에 움직임이 감지되면 꺼지지 않고 연장됩니다.

- 3 -

## 3. 동작범위

### 1) 동작범위



- ◆ 감지 반경은 재실 감지기가 설치된 높이에 비례합니다.
- ◆ 최대 높이 6M 이하에 사용하시길 권장합니다.

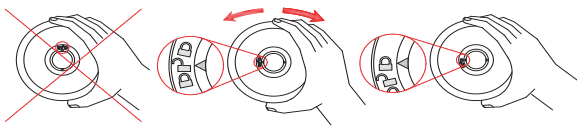
- 4 -

## 4. 설치방법

### 1) 설치 순서

- 1) 전원이 꺼진 상태에서 결선을 하십시오.
- 2) 재실감지기를 천장에 설치하십시오.
- 3) 전원을 공급하십시오.  
(부하가 1초간 점등 후 소등 하면 정상 제품입니다.)
- 4) 보호 덮개를 장착하십시오.

### 2) 보호 덮개 체결 및 해제



- ◆ 보호 덮개를 화살표 방향으로 맞춰 끼운 다음 시계 방향이나, 역 시계 방향으로 가볍게 잡고 돌린다.

- 5 -

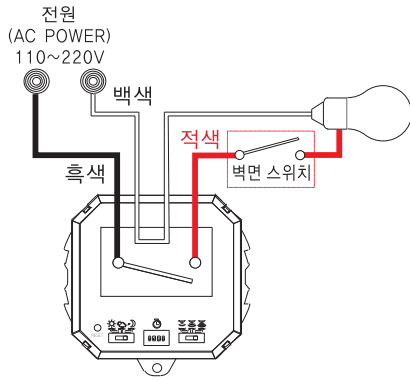
## 5. 정격 및 기기 사양

제품명	오토라이팅 (재실 감지기)		
	PS-12A	PS-16A	PS-16C
저항부하	12A	16A	16A
램프부하	4A	5A	5A
유도부하	2A	3A	3A
출력방식	전압 출력형	전압 출력형	접점 출력형
조도	주(낮), 명(흐림), 야(밤)		
감지 범위	10cm < 감지 범위 < 6m		
감지 각도	100°		
점등 시간	10초~240초(2.시간설정 단위 참조)		
정격전압	AC 110~220V, 60Hz		
소비전류	1W 이하		
사용온도	-10~60°C		
허용습도	50% 이하		
외형크기	외경 Ø110mm, 높이 29mm		

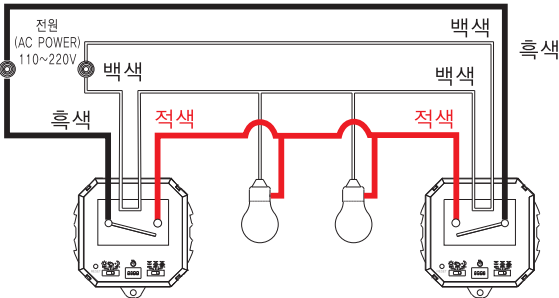
- \* 정격 용량을 초과하는 부하 또는 전기히터, 모터부하는 직접 연결하지 마시고 필히 전자 접촉기(마그네트)를 사용하여 연결하십시오.
- \* 제품 사용시 정격부하의 80% 이하로 사용하시는 것이 고장 없이 오래 사용할 수 있습니다.

- 6 -

## 6. PS-12A,16A(전압 출력형) - 결선도



### ● 재실 감지기 2개 이상 설치 할 경우

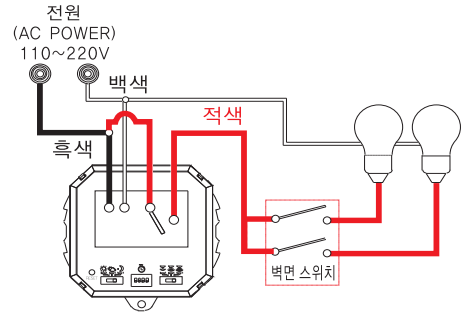


※ 벽면 스위치는 센서의 앞단에 설치하여도 됩니다.

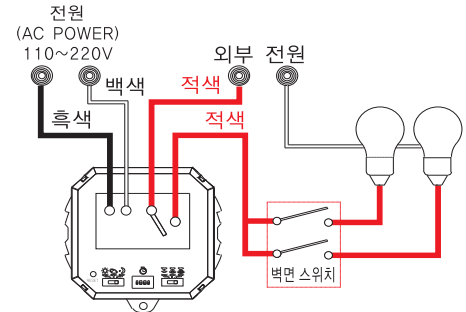
- 7 -

## 6-1. PS-16C(점점 출력형) - 결선도

### ● 직접부하를 제어 할 경우



### ● 점점출력을 이용하여 외부전원으로 부하를 동작 할 경우



※ 벽면 스위치는 센서의 앞단에 설치하여도 됩니다.

- 8 -

## 7. 사용 시 주의사항

- 1) 먼저 재실 감지 스위치를 설치하기 전에 안전하고 정확한 사용을 위해 사용설명서를 반드시 읽어 주십시오.
- 2) 본 제품은 실내용으로 실외에 설치하실 경우 오작동할 수 있으니 실외 설치 시 재산상에 영향을 미칠 수 있는 곳에는 반드시 안전 대책을 도입하십시오.
- 3) 습기가 없는 실내에 설치하시고 직간접적 물기가 노출된 장소에서는 사용할 수 없습니다.
- 4) 제품을 임의로 분해 또는 개조한 경우와 부주의로 인해 발생한 문제에 대해 당사는 책임지지 않습니다.
- 5) 부하용량이 정격용량을 초과할 경우 용량에 맞는 전자 접촉기(마그네트)를 별도로 부착하여 사용 하십시오.
- 6) 할로겐, 태양 광선, 히터 등의 강한 빛이나 높은 열에 노출이 되면 오 동작에 우려가 있으니 주의 하십시오.
- 7) 형광등의 경우 점등 시간을 10분 이하로 설정 시, 형광등 수명이 단축되므로, 10분 이상 설정을 권장합니다.
- 8) 재실 감지기 불량으로 인해 재산상에 영향을 미칠 것으로 예측되는 기기에 사용할 경우에는 반드시 이중 회로로 안전 대책을 도입하십시오.
- 9) 통신중계기와 인접한 경우 오동작을 할 수 있으므로 통신중계기 1~2m 이내의 설치는 피하십시오.

- 9 -

## 8. 품질보증 규정

### ◆ 본 재실 감지기는 철저한 품질관리와 엄격한 검사 과정을 거쳐서 만들어진 제품입니다.

- 1) 본 제품을 제조일로부터 1년 6개월 이내에 정상으로 사용하는 도중 발생한 고장이나 제조상의 결함이 생겼을 경우, 당사로 보내 주시면 무상으로 A/S해 드립니다.
- 2) 단, 무상 보증 기간 중이라도 아래의 유상 서비스 안내에 해당되는 경우에는 유상 A/S 처리 됩니다.
- 3) 본 사용설명서는 재 발행되지 않으므로 잘 보관 하십시오.

### 유상 서비스 안내

- 1) 품질 보증 기간이 경과한 경우
- 2) 품질 보증 기간 중이라도 사용자의 귀책 사유에 의한 것으로 인정되는 고장 또는 손상
- 3) 취급 부주의로 인한 고장
- 4) 천재지변에 의한 고장
- 5) 당사 직원 이외의 사람이 수리하여 제품의 내용을 변경 또는 손상 시켰을 경우

- 본사: 대구광역시 동구 신평로 123(신평동 314-2)  
TEL 053)745-4720 FAX. 053)745-4726

 **주식회사 한 승 계 기**  
www.hsa2000.co.kr

- 10 -